



**ACCÉLÉRATEUR
DE PROGRÈS**

MEDZ



**UN ACTEUR
ENGAGÉ
EN FAVEUR DU
DÉVELOPPEMENT
DURABLE**

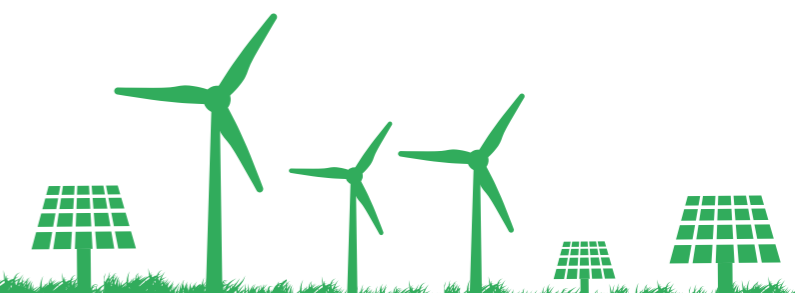


 /COMPANY/MEDZ  /MEDZMOROCCO
 /MEDZMOROCCO  SHOWROOM@MEDZ.MA

WWW.MEDZ.MA



QUI SOMMES-NOUS ?



Repères



CRÉÉE EN
2002

PLUS DE
2 600
HECTARES AMÉNAGÉS

400 000 M²
DE PLATEAUX
BUREAUX DÉVELOPPÉS

16
ZONES INDUSTRIELLES

4
PARCS OFFSHORING

5
ZONES TOURISTIQUES

PLUS DE
110 000
EMPLOIS CRÉÉS DANS SES PARCS
D'ACTIVITÉS

PLUS DE
1 500
CLIENTS NATIONAUX
ET INTERNATIONAUX INSTALLÉS

Mission

Depuis sa création en 2002, MEDZ met son expertise et son savoir-faire au service du développement territorial au Maroc. MEDZ a pour mission de concevoir, aménager, développer, commercialiser et gérer une nouvelle génération de zones d'activités, bénéficiant d'un fort potentiel d'investissement et génératrices de richesses et d'emplois.

Dans ce cadre, MEDZ accompagne le développement de secteurs porteurs tels que l'automobile, l'aéronautique, l'agro-industrie, l'offshoring... et contribue ainsi à la dynamisation et à l'essor de l'économie nationale, avec comme ambition de faire du développement durable un véritable levier de création de valeur.



Contact :
Showroom commercial MEDZ - Rabat
Tél. : +212 537 57 66 78 - Fax : +212 537 71 64 17
E-mail : showroom@medz.ma
www.medz.ma



LE DÉVELOPPEMENT DURABLE, UNE PRIORITÉ ABSOLUE DANS TOUT CE QUE NOUS FAISONS

En tant qu'acteur clé du Plan d'Accélération Industrielle et de plateformes de services, c'est l'histoire des régions que nous écrivons et un environnement socio-économique performant et durable que nous créons, développons et préservons. Aujourd'hui au Maroc, et demain, au-delà.

Pour chacun de nos projets, nous avons développé des expertises et une démarche, dont la finalité est de participer au développement durable local en répondant aux besoins des communautés.

Nous sommes un partenaire crédible, fiable, à l'écoute et qui partage son savoir-faire. Nous sommes un allié sur lequel chaque région peut compter pour développer ses infrastructures et son territoire.

NOS ENJEUX

- Se conformer aux exigences légales et réglementaires en matière d'environnement;
- Adopter le principe de protection de l'environnement dès la phase de conception des parcs (éco-conception);
- Réaliser les travaux en minimisant l'impact sur l'environnement (chantiers à faibles nuisances);
- Assurer une gestion durable des parcs pour accroître leur attractivité;
- Renforcer la collaboration avec les parties prenantes sur les questions relatives à l'environnement;
- Développer les compétences en management de l'environnement et promouvoir les comportements éco-responsables des collaborateurs;
- Optimiser la consommation des ressources naturelles et réduire la pollution due aux déchets solides et rejets liquides;
- Mettre en valeur l'ensemble des initiatives environnementales de MEDZ;
- Agir comme un opérateur économique responsable.

NOS ENGAGEMENTS

Agir en faveur du développement durable :

- Œuvrer pour la préservation de l'environnement et la réduction des impacts significatifs des activités;
- S'inscrire dans une démarche d'efficacité énergétique et œuvrer pour la réduction de l'empreinte carbone;
- Susciter chez les parties intéressées l'adhésion aux engagements environnementaux;
- Poursuivre la démarche de progrès en intégrant les enjeux du développement durable.

UNE DÉMARCHE DÉVELOPPEMENT DURABLE INTÉGRÉE TOUT AU LONG DE LA CHAÎNE DE VALEUR D'UNE ZONE INDUSTRIELLE

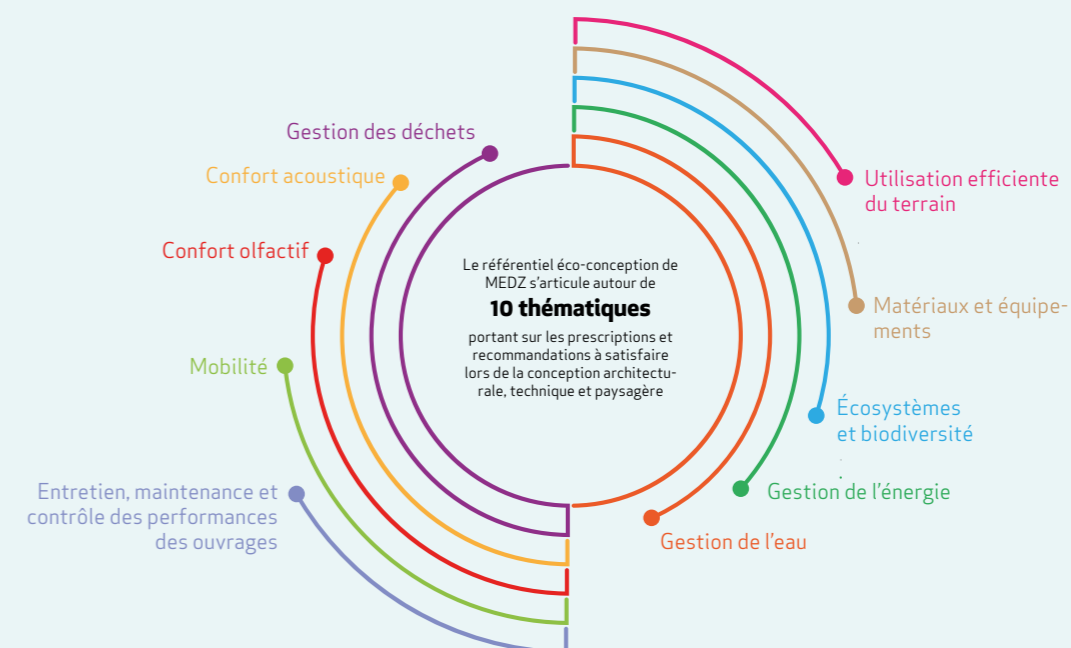
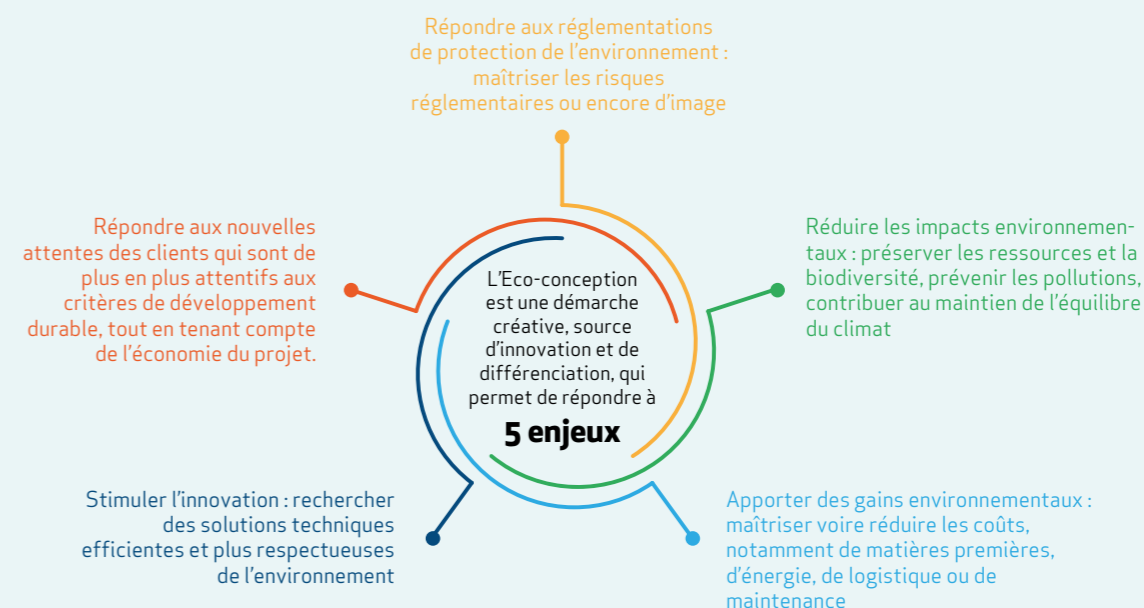


RÉALISATION DE PROJETS À FAIBLES NUISANCES ENVIRONNEMENTALES

- Intégration de **spécifications environnementales au niveau des dossiers de consultation des entreprises (DCE)**, à travers un Cahier de Prescriptions Spécial Environnement.
- Mise en place d'une charte « **Chantier à faibles nuisances environnementales** », qui décrit les dispositions à respecter pour maîtriser les impacts environnementaux d'un chantier et instauration d'une gestion environnementale des chantiers pour le suivi des prescriptions environnementales exigées aux entreprises de travaux.
- Instauration d'une **animation environnementale sur les chantiers d'aménagement et de construction**, à travers la mise en œuvre d'un plan de surveillance environnementale pour renforcer la gestion durable de ses zones industrielles et un suivi régulier des prescriptions environnementales exigées aux entreprises de travaux.
- Suivi du **respect du programme de suivi et de surveillance environnemental (PSSE)** découlant des études d'impact sur l'environnement durant la phase d'exploitation des zones d'accélération industrielle de MEDZ, pour assurer la mise en œuvre des mesures d'atténuation préconisées.

DÉVELOPPEMENT D'UN RÉFÉRENTIEL ÉCO-CONCEPTION ARCHITECTURALE, TECHNIQUE ET PAYSAGÈRE D'UNE ZONE INDUSTRIELLE DURABLE

MEDZ a fait le choix de placer les enjeux de la durabilité au cœur de ses priorités. Ce choix s'est illustré par le développement **d'un référentiel éco-conception** afin de renforcer son processus de conception de zones industrielles durables.



NOS CERTIFICATIONS & LABELS

CERTIFICATION ENVIRONNEMENTALE ISO 14001



La démarche environnementale de MEDZ a été couronnée, en octobre 2016, par l'obtention de la certification ISO 14001. Elle apporte la reconnaissance de son engagement et des efforts déployés pour l'éco-conception, l'aménagement, la construction et la commercialisation de zones d'activité industrielles respectueuses de l'environnement.

Parmi les points forts de cette démarche

- L'intégration de l'approche développement durable dans la réalisation des zones d'activités;
- La mise en œuvre de dispositifs de surveillance de la performance environnementale sur toute la chaîne de valeur.

TRIPLE CERTIFICATION ET LABELLISATION (HQE, BBKA, OS MOZ)

Ewane Assets, filiale de MEDZ, précurseur dans le développement de l'immobilier professionnel et de l'amélioration de la qualité de vie au travail au Maroc, a été récompensée par Certivéa pour la construction d'un ensemble de bureaux à haute performance environnementale, bas carbone et efficacité énergétique à Casanearshore Parc, par la remise de trois certifications/labellisations :

- 1. Certification HQE (Haute Qualité Environnementale) de niveau exceptionnel :** cette certification multithématique, qui s'impose aujourd'hui comme un standard au Maroc, constitue le socle d'une construction durable, évaluée selon 4 thèmes (énergie, environnement, santé et confort).
- 2. Label BBKA (Bâtiments Bas Carbone) :** monothématique, ce label valorise les démarches bas-carbone du bâtiment, de la construction (mixité intelligente des matériaux, sobriété de la conception, etc.), l'exploitation (énergie faiblement carbonée, énergie renouvelable, etc.), le stockage carbone (présence de matériaux biosourcés) et l'économie circulaire (déconstruction sélective, réemploi de produits, mutualisation des espaces, potentiel de changement d'usage et d'extension).
- 3. Pré-attestation Ready to OsmoZ :** passerelle vers le label OsmoZ, Ready to OsmoZ valide les performances atteintes sur les thématiques de bien-être et de santé des occupants dans le cadre de la certification HQE. Le label OsmoZ vise à améliorer la performance et accompagner les évolutions de l'organisation, en structurant les démarches d'amélioration du cadre de vie des usagers.

À travers la construction de ce nouvel ensemble immobilier à Casanearshore Parc, l'ambition est de faire évoluer les méthodes de construction en faveur de la transition énergétique, afin de lutter contre le réchauffement climatique, tout en aménageant des espaces de travail sains et confortables pour les occupants

CERTIFICATION HQE AMÉNAGEMENT

HQE aménagement est une démarche structurée qui a pour objectif de concevoir et de réaliser un projet d'aménagement durable grâce à une réelle prise en compte des enjeux du développement durable. La finalité est de favoriser sur le territoire un développement économique et social et une attractivité du projet d'aménagement, tout en préservant l'environnement et tout en oeuvrant pour un cadre de vie de qualité.

L'ambition de MEDZ en termes de développement durable a été récompensée de nouveau par l'obtention d'une première certification HQE aménagement de son projet «MIDPARC Tranche IV».

Cette distinction atteste que la nouvelle tranche de MIDPARC, qui s'inscrit dans la continuité et l'amélioration des pratiques existantes, contribue aux 6 finalités du développement durable reconnues à l'échelle internationale :



ATTRACTIVITÉ



BIEN-ÊTRE



COHÉSION SOCIALE



PRÉSERVATION ET AMÉLIORATION DE L'ENVIRONNEMENT



UTILISATION RESPONSABLE DES RESSOURCES



RÉSILIENCE



NOS RÉALISATIONS EN FAVEUR DU CLIMAT



EMPREINTE CARBONE DES ACTIVITÉS DE MEDZ : RÉALISATION D'UN BILAN CARBONE

Cette démarche éco-responsable, réalisée dans un contexte de lutte contre le changement climatique, a permis à MEDZ de **quantifier son empreinte carbone, prendre conscience de ses principaux postes émetteurs et mettre en place un plan d'actions** d'atténuation visant à réduire son impact sur le climat. Le plan d'action qui en découle porte essentiellement sur :

- La conception de bâtiments E+ (Energie positive), C- (Bas carbone) ;
- L'installation de panneaux photovoltaïques ;
- La généralisation du LED au niveau des bureaux et des parties communes des zones d'accélération Industrielle et parcs offshoring ;
- La création d'ouvertures pour l'aération au niveau des bâtiments d'accueil ;
- Le déploiement d'un outil pour favoriser la vidéo-conférence ;
- Le recyclage du papier.

RÉALISATION DE BÂTIMENT BAS CARBONE

Lancement par Ewane Assets, filiale de MEDZ, d'une nouvelle parcelle (O) au sein de Casanearshore Parc. Ce projet comprend 4 bâtiments bénéficiant d'une conception entièrement nouvelle au Maroc, qui s'inscrit dans une démarche environnementale ambitieuse. Il s'agit de **bâtiments à énergie positive et bas carbone**, dont la conception s'est basée sur plusieurs paramètres, dont une architecture bioclimatique reposant sur l'utilisation des ressources naturelles disponibles, comme les rayons du soleil, l'utilisation de matériaux biosourcés, etc.

A cet effet, il a été procédé à la production d'un nouveau matériau de construction propre, émanant de l'utilisation de déblais de travaux de terrassement. Il s'agit d'une brique en terre crue, qui favorise l'économie circulaire dans le bâtiment et répond aux impératifs du développement durable.

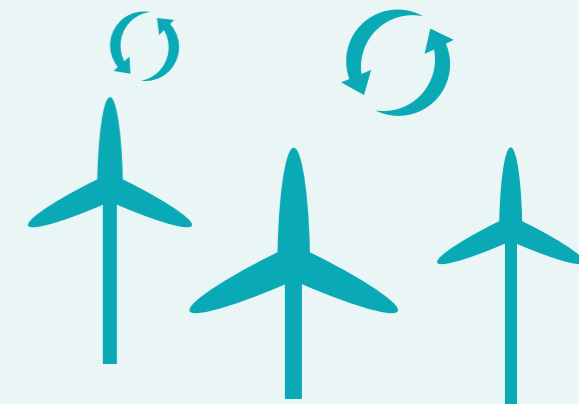
Grâce à ces actions, les bâtiments de la parcelle O à Casanearshore ont obtenu **une triple certification / labellisation (HQE, BBCA, Ready to Osmoz).**

TRANSITION VERS DES ZONES INDUSTRIELLES DÉCARBONÉES

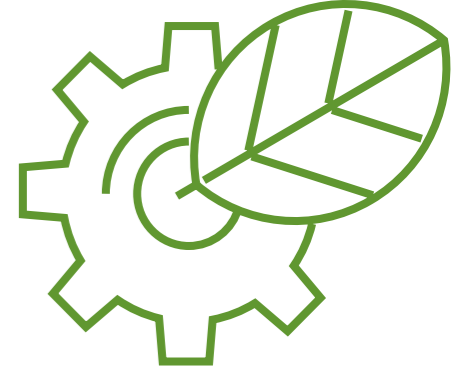
La décarbonation représente un enjeu majeur pour le développement futur des zones industrielle de MEDZ.

Afin de renforcer la compétitivité et accroître l'attractivité de ses zones industrielles, MEDZ s'engage à accélérer la transition vers l'aménagement de zones industrielles bas carbone. A ce titre, MEDZ lance un chantier innovant qui consiste à mettre en place un référentiel d'une zone industrielle décarbonée, qui :

- Fixe des objectifs de décarbonation ;
- Définit les leviers à activer pour renforcer les efforts de MEDZ en matière de décarbonation des zones industrielles.



NOS RÉALISATIONS DANS LE DOMAINE DES REJETS



RÉALISATION DE STATIONS D'ÉPURATION DES EAUX USÉES (STEP)



Toujours dans le respect des principes du développement durable, MEDZ dote ses projets de stations d'épuration d'eaux usées (STEP), adaptées aux types d'industries installées, l'objectif étant de rejeter dans les réseaux des villes une eau de qualité domestique, avec un moindre impact sur l'environnement.

Ces stations sont soit propres aux parcs, soit mutualisées avec les différents acteurs territoriaux dans les régions où se situent les parcs.



TRAITEMENT DES DÉCHETS DANGEREUX DE MEDZ

En conformité avec la réglementation environnementale en vigueur, MEDZ a procédé à une opération de collecte et traitement des déchets dangereux générés par les activités du siège (équipements électriques et électroniques, tubes néons usagés, etc.).

Cette opération a été assurée par une filière de traitement spécialisée et autorisée par les autorités.

L'objectif étant de favoriser le traitement et le recyclage de ces déchets dangereux afin de préserver la santé, l'environnement et les ressources naturelles.



NOS RÉALISATIONS DANS LE DOMAINE DE L'ÉNERGIE

RÉALISATION D'UNE FERME SOLAIRE AU SEIN D'ATLANTIC FREE ZONE

MEDZ a réalisé une ferme solaire au sein du parc industriel Atlantic Free Zone, disposant d'une capacité de 1,9992 MWc.

Cette ferme est réalisée sur la base de 7.140 panneaux photovoltaïques polycristallins, sur une superficie de près de 5 ha.



MISE EN PLACE D'UN CAMPUS DU SAVOIR, QUI PROMEUT LE DÉVELOPPEMENT DE LA FORMATION DANS LE DOMAINE DES ÉNERGIES RENOUVELABLES



Situé dans la Technopole d'Oujda, ce campus est destiné à accueillir les opérateurs de la formation, dans les filières du développement durable, du tourisme, de l'offshoring et de la Recherche & Développement.

Il abrite, entre autres, l'IFMERE (Institut de Formation aux Métiers des Énergies Renouvelables et à l'Efficacité Énergétique), qui dispense des formations dans les filières de l'éolien, le solaire thermique et photovoltaïque, l'efficacité énergétique et la biomasse.

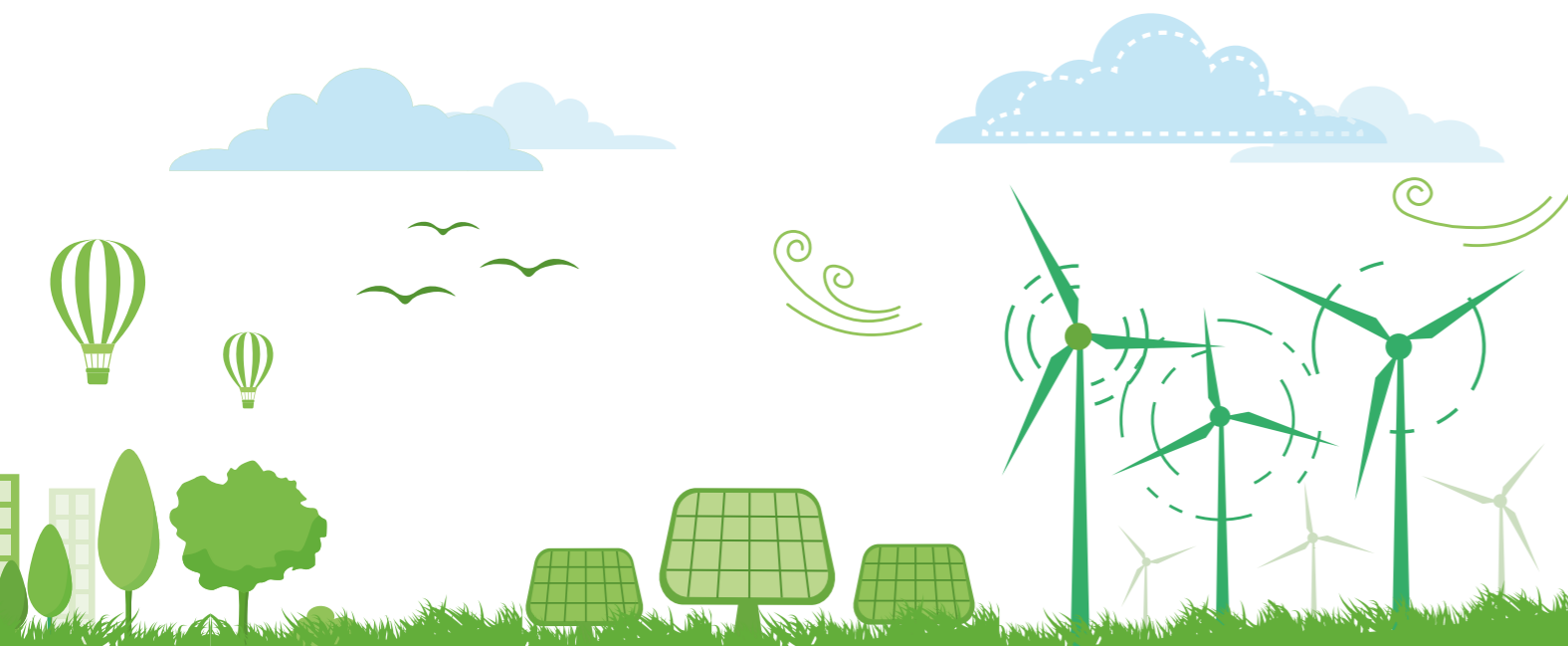
Le campus du savoir, à travers son programme, assure un réel ancrage de l'industrie sur le monde de la formation et de l'innovation, dont le domaine des énergies renouvelables, à travers cet institut.

MISE EN PLACE D'UN SYSTÈME DE GESTION D'ÉNERGIE AU SEIN DU SIÈGE DE MEDZ

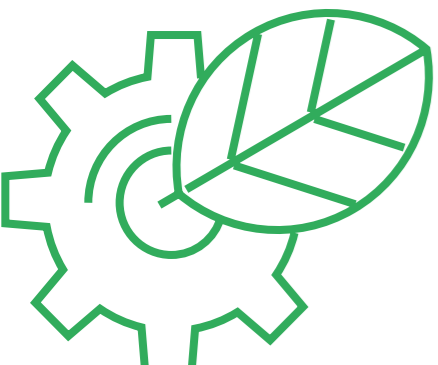
Pour répondre aux enjeux énergétiques, MEDZ, en collaboration avec EXPROM, a mis en service un Système de Gestion d'Énergie (SGE).

Un plan d'économie d'énergie a été déployé et a permis d'atténuer considérablement l'empreinte carbone des activités bureautiques de MEDZ.

Plusieurs actions ont été engagées par MEDZ, portant sur la réduction de la puissance souscrite, l'automatisation de l'extinction de toutes les charges, l'installation de LED, l'installation d'une horloge pour la commande automatique de la pompe à chaleur.



NOS ENGAGEMENTS ENVERS NOS PARTIES PRENANTES



RÉALISATION D'UN LIVRET «GESTES VERTS»

- Dédié aux clients de MidParc, ce livret, qui recense les enjeux et objectifs de développement durable du parc, leur a été présenté lors d'une journée dédiée.
- Il vise à accompagner les industriels qui y sont installés à prolonger la démarche développement durable initiée à Midparc, à travers un ensemble de recommandations & prescriptions environnementales à déployer.
- Il s'articule autour de 12 thématiques, regroupées selon 3 grands volets : intégration territoriale, vie sociale et dynamique économique et qualité environnementale et sanitaire.

SENSIBILISATION DES COLLABORATEURS

Afin de sensibiliser les collaborateurs aux enjeux du développement durable et d'en vulgariser les concepts, MEDZ a initié plusieurs actions de communication :

- Réalisation d'affiches au niveau du siège ;
- Organisation d'un webinaire sur la RSE animé par un expert ;
- Diffusion régulière d'un flash environnemental « La minute verte ».





CONTACT

Showroom commercial MEDZ - Rabat
Tél. : +212 537 57 66 78 - Fax : +212 537 71 64 17
E-mail : showroom@medz.ma
www.medz.ma